



## GÎTE DU CHÂTEAU DE BARNAY - SAINT-MARTIN-DE-LIXY - SUD BRIONNAIS

### GÎTE DU CHÂTEAU DE BARNAY

Location de Vacances pour 7 personnes au 1er étage du  
chateau à Saint-Martin-De-Lixy

<https://chateaubarnay.com>

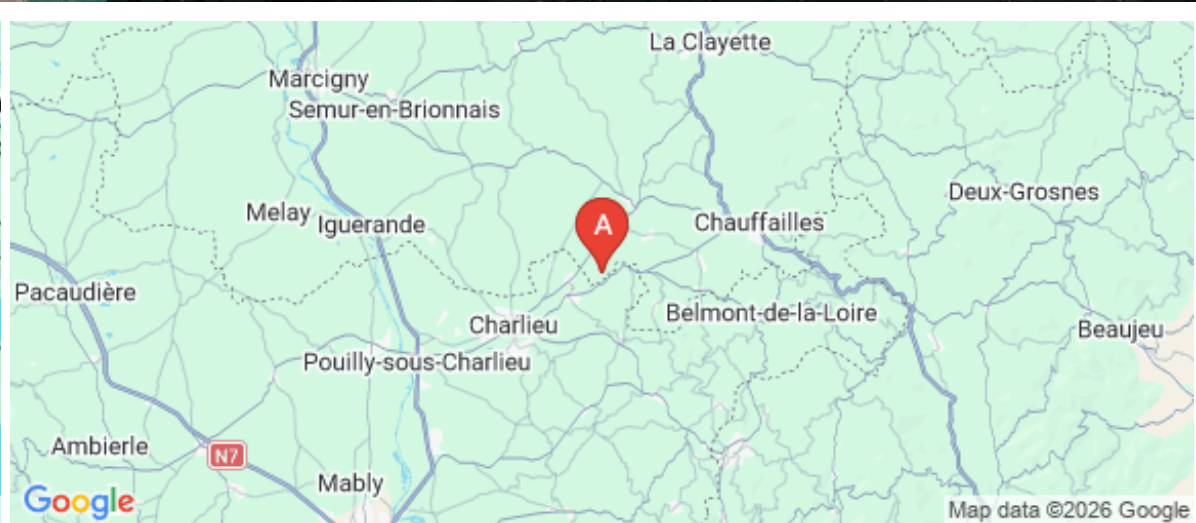


## Catherine - Isabelle - Marie-Thérèse

+33 (0)7 86 50 69 78

+32 476 20 22 36

**A** Gîte du Château de Barnay : 145 chemin de Barnay 71740 SAINT-MARTIN-DE-LIXY





## Gîte du Château de Barnay



Châteaux  
et  
demeures  
de prestige



7  
personnes  
(Maxi: 7  
pers.)



3  
chambres



200  
m<sup>2</sup>



Pierres jaunes, plafonds à la française, escalier en colimaçon, grandes cheminées marquées du sceau des Damas. Un lieu intemporel pour vivre des vacances exceptionnelles ... Laissez le Château de Barnay vous séduire par son cadre inhabituel, son accueil chaleureux et son confort contemporain.

Vous bénéficiez de tout l'hébergement situé au premier étage du château. Votre appartement est accessible par un escalier en colimaçon situé dans l'une des trois tours. Vous êtes totalement indépendants.

Aux beaux jours, profitez de l'extérieur, des salons de jardin dans la cour et le jardin, des jeux pour petits et grands ...

Votre hébergement se compose d'une cuisine entièrement équipée avec un large espace repas, d'une salle à manger / salon, de deux salles de bains et de trois chambres. La capacité est de 7 personnes, mais il est possible d'ajouter un lit bébé.



#### La cuisine:

La cuisine américaine et son îlot central vous permettent de préparer vos repas en famille ou entre amis dans un cadre très chaleureux. Entièrement équipée et offrant de nombreux accessoires de cuisine, cette pièce vous offre tout le confort moderne dans un cadre d'un autre âge.

Pour prendre vos repas, vous avez le choix entre la cuisine et le salon-salle à manger.

#### Le salon/Salle à manger:

La plus grande pièce du logement : plafond à la française, large cheminée d'époque, tomettes au sol ... cette pièce vous séduira par son caractère. Vous pourrez y manger ou bien l'utiliser pour vos activités détente : apéritifs, dernier verre de la journée, lecture, musique, télévision, bureau d'écolier pour les petits et jeux pour enfants.

#### Les chambres

-La chambre de la tour

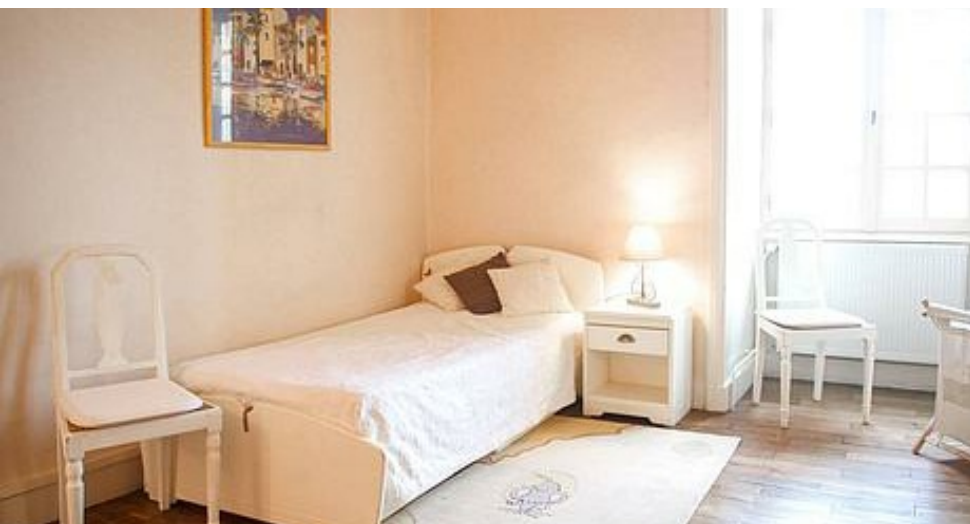
Une chambre toute ronde, ancienne chapelle du château, ayant conservé ses meurtrières dans les murs et son plafond à la française : vous ferez des rêves moyenâgeux ! 1 lit de 140x190 cm Possibilité d'ajouter un lit pliant de 90 cm ou un lit parapluie pour bébé.

- Chambre des enfants

Une petite chambre pleine de charme pour les petits : un tapis au sol pour jouer au chaud, des jeux .... Et les enfants se font oublier ! 2 lits de 90x190 cm.

- Grande chambre

Entre cuisine et salon, une chambre spacieuse et confortable qui se transforme en pièce à vivre en journée. 1 lit de 180x200 cm et 1 lit de 90x190 cm



#### Les salles de bain



## Pièces et équipements

<i>Chambres</i>	Chambre(s): 3 Lit(s): 5 Chambre 1 : lit 180x200 et lit de 90x190 Chambre 2 : lit de 140x190 Chambre 3 : 2 lits de 90x190	dont lit(s) 1 pers.: 3 dont lit(s) 2 pers.: 2
<i>Salle de bains / Salle d'eau</i>	Salle de bains avec douche Sèche serviettes Salle(s) d'eau (avec douche): 2	Sèche cheveux
<i>WC</i>	WC: 2 WC privés	
<i>Cuisine</i>	Cuisine Congélateur Lave vaisselle Cuisine spacieuse dans laquelle vous pouvez prendre vos repas, très bien équipée pour cuisiner.	Four Réfrigérateur
<i>Autres pièces</i>	Salon	Séjour
<i>Media</i>	Chaîne Hifi Wifi	Télévision
<i>Autres équipements</i>	Lave linge privatif	Matériel de repassage
<i>Chauffage / AC</i>	Chauffage	Poêle à bois
<i>Exterieur</i>	Abri pour vélo ou VTT Cour Salon de jardin	Barbecue Jardin Terrain clos
<i>Divers</i>		

## Infos sur l'établissement



*Communs*

Mitoyen propriétaire



*Activités*



*Réseaux*

Accès Internet



*Stationnement*

Parking



*Services*



*Extérieurs*

Parc

## A savoir : conditions de la location

*Arrivée* A partir de 14H00

*Départ* Avant 10H

*Langue(s)  
parlée(s)* Anglais Français

*Annulation/  
Prépaiement/  
Dépot de  
garantie*

*Moyens de  
paiement* Chèques bancaires et postaux Espèces

*Ménage* Ménage facturé pour chaque séjour : 80 €

*Draps et Linge  
de maison* Draps et/ou linge compris

*Enfants et lits  
d'appoints* Lit bébé

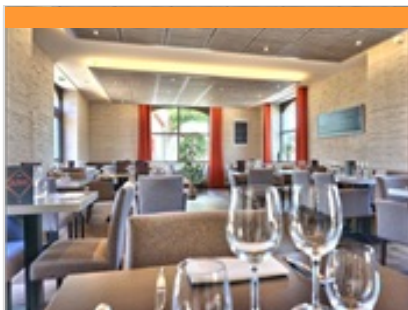
*Animaux  
domestiques* Les animaux ne sont pas admis.

## Tarifs (au 05/03/26)

Gîte du Château de Barnay

Tarif unique de 1 à 7 personnes, forfait ménage de 90€ obligatoire non compris, minimum de 42€ pour les courts séjours (2 jours en weekend), me contacter.

Tarifs en €:	Tarif 1 nuit en semaine (L, M, M, J, D)	Tarif 1 nuit en weekend (V ou S)	Tarif 2 nuits weekend (V+S)	Tarif 7 nuits semaine
du 30/08/2025 au 26/06/2026	190€		480€	1200€
du 27/06/2026 au 29/08/2026	200€		500€	1300€
du 29/08/2026 au 19/12/2026	190€		450€	1200€
du 19/12/2026 au 03/01/2027	200€		500€	1350€



## Le Sévanol

☎ 03 85 24 80 44

37 Rue du 11 Novembre 1918

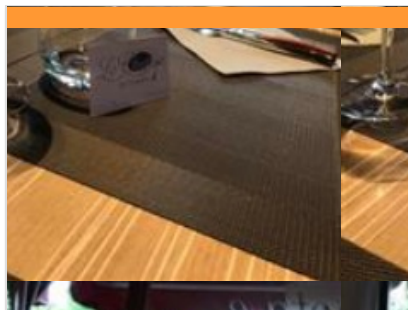
🌐 <https://restaurant-lesevanol.fr>

8.7 km

📍 CHAUFFAILLES



Le chef propose une variété de menus à chaque saison, garantissant une diversité culinaire fraîche et inspirante. Parmi les spécialités, le "Bœuf Royal de Bourbon" se distingue par sa saveur unique. Chaque plat est préparé avec amour et expertise, garantissant une expérience "fait maison" inégalée. Le lieu lui-même est exceptionnel, tout comme les créations qui sortent de la cuisine. La présentation des assiettes est une véritable œuvre d'art, alliant beauté et saveur pour une expérience gastronomique "aussi belle que bonne". La passion du chef pour la peinture et le dessin se reflète dans chaque création, faisant de chaque plat une toile vivante. La célèbre "tuile", signature du chef, est présente dans chacun de ses plats, ajoutant une dimension artistique et croustillante à chaque bouchée. Les assiettes du Sévanol ne se contentent pas de satisfaire les papilles, elles transportent les convives provenant de nos diverses



## Le Chofaye

☎ 03 85 81 11 48

2 Avenue de la Gare

8.7 km

📍 CHAUFFAILLES



Le chef vous propose un "menu du jour" les midis en semaine à 16€ et un "menu de l'instant" le jeudi soir, vendredi soir et samedi midi et soir en complément de sa carte. Nous avons la possibilité de recevoir des groupes de 15 à 45 personnes. Nous servons une cuisine soignée à base de produits frais.



## Auberge de Baudemont

☎ 03 85 26 81 22#03 85 26 81 22

2, rue des Bambins

🌐 <http://www.laubergedebaudemont.fr>

12.3 km

📍 BAUDEMONT



Cuisine à base de produits de saisons et régionaux élaborés sur place. Les mets changent tous les mois. Une belle cave majoritairement bourguignonne mais pas que pour le plaisir de tous ainsi qu'une large carte de vin au verre pour les amateurs de bons crus.



## Restaurant "La Tour d'Auvergne"

☎ 06 33 40 10 81#03 85 25 28 37

37, Grande Allée de Tenay

12.5 km

📍 SAINT-CHRISTOPHE-EN-BRIONN



Le restaurant du midi vous propose des spécialités locales : tête de veau, pot-au-feu, entrecôte et cuisses de grenouille sur réservation.



## Les Tables de Noyer

☎ 03 85 25 10 10

581, chemin de seuilly

🌐 <http://www.domainedenoyer.fr>

12.7 km

📍 SAINT-CHRISTOPHE-EN-BRIONN



Venez déguster notre cuisine traditionnelle, des produits locaux et faits maison dans un cadre verdoyant et plein de charme. Menus et carte.



## La Clé Toise

☎ 03 85 28 02 80  
62, rue Centrale

🌐 <http://www.restaurant-lacletoise.fr/>

13.2 km

📍 LA CLAYETTE



Restauration spécialisée Bourgignonne, cuisine inventive, viande charolaise. Ambiance bouchon, bistrot. Produits du terroir et produits fermiers. Terrasse extérieure. Salle de réception intime pour 50 personnes.



## Les Terrasses du Château

☎ 03 85 25 36 50  
2, place des Fossés

13.4 km

📍 LA CLAYETTE



Idéalement situé, face au château de La Clayette. Le chef vous propose une restauration traditionnelle avec des spécialités bourguignonnes, et de la viande charolaise. Pizzas, sur place ou à emporter.



## Restaurant La Belle Epoque

☎ 03 85 28 10 46  
7, place des Fossés

🌐 <https://www.labellepoque-71.fr/>

13.4 km

📍 LA CLAYETTE



Découvrez notre coin du plaisir en Saône-et-Loire ! Dégustez une cuisine savoureuse et raffinée en Saône-et-Loire ! Installé à La Clayette, notre restaurant La Belle Epoque vous accueille dans un espace convivial et chaleureux. Depuis 1999, notre personnel met tout en œuvre pour satisfaire parfaitement vos désirs culinaires. Forts d'une expérience de 32 ans, nos chefs cuisiniers vous proposent des menus délicieux à base de produits de saison. Venez découvrir notre carte spécialisée viande charolaise et profiter d'une cuisine singulière et exquise. Nous vous assurons que la maturation de la viande est faite par nous-mêmes. Que vous soyez particulier ou professionnel, notre équipe vous accompagne dans la préparation de vos repas de fêtes.



## Auberge des Collines

☎ 03 85 70 66 34  
85 Allée de la Chapelle

🌐 <https://www.fermeaubergedescollines-s>

16.4 km

📍 AMANZE



A 10 kilomètres de La Clayette, à 90 kilomètres de Lyon, à 25 kilomètres de Paray-le-Monial, à 15 kilomètres de Charolles. Spécialités : poulet à la crème, viande de boeuf AOP "Boeuf de Charolles" Activités : chambres et tables d'hôtes, circuit des églises romanes, circuit des artisans, jeux enfants.



## Restaurant Frédéric Doucet

☎ 03 85 24 11 32  
2, avenue de la Libération

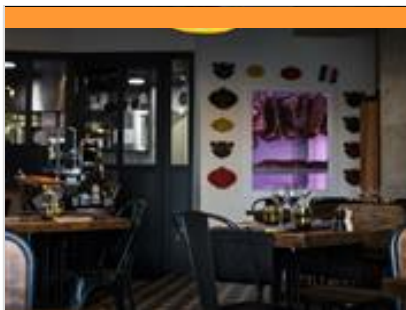
🌐 <https://maison-doucet.com/fr/>

28.0 km

📍 CHAROLLES



Quittez les grands axes et plongez dans le Charolais, l'environnement vous émerveillera. La Maison Doucet, située au bord de la rivière et d'un merveilleux jardin, proposent des chambres et des suites très raffinées et toutes équipées. Cette demeure vous invite aux plaisirs de la table. Vous y goûterez une cuisine nouvelle, pleine de saveurs, de couleurs, de fraîcheur, préparée par le Chef Frédéric Doucet, une étoile au Guide Michelin.



## Le Bistrot du Quai

☎ 03 85 25 51 75

1 Avenue de la Libération

<https://maison-doucet.com/fr/brasserie/>

28.0 km

📍 CHAROLLES



Brasserie située au cœur de Charolles. Face à la Maison Doucet, le Chef étoilé Frédéric DOUCET a ouvert sa deuxième table. Le Bistrot du Quai, situé entre deux rivières, vous accueille dans une ambiance chaleureuse, où plaisir règne avec gourmandise et décoration tendance, en Bourgogne. Dans l'assiette, des produits locaux de grande qualité, cuisinés avec savoir-faire. De l'entrée au dessert, les grands classiques de la cuisine française, d'inspiration bistrot, raviront les plus gourmands.



## Boucle intercommunale

☎ 03 85 28 16 35

2.5 km



Au départ de Saint-Martin-de-Lixy, point N°1, les habitants de ce village s'appellent : les Saint Martilixois. Prendre la direction de Tancon, ceux de ce village se nomment les Tanconnais, traversez le bourg, à l'église, point N°2, admirez le fleurissement de ce village couronné « deux fleurs », prendre à gauche de l'église en direction du lieu-dit « Angelin », là, tournez à gauche et descendre jusqu'à Châteauneuf qui abrite les Castelnoviens, en passant par le bois. Vous arrivez sur la place du Château, près de l'église romane St Pierre St Paul, édifiée au XIIe siècle, fortement remaniée au XVe suite aux ravages de la guerre de Cent Ans. A gauche le château de la Magdeleine, on ne peut l'admirer que de l'extérieur, descendre par le chemin du Torail, point N°4 qui vous mène au coeur du village d'antiquaires. Prendre le temps d'une visite. Traversez la rivière le Sornin par le pont dit romain, au point N°6, vous



## Eglise romane Saint-Martin

2.4 km

📍 SAINT-MARTIN-DE-LIXY



Cette petite église du XIIème siècle, entourée de son cimetière ancien, possède un charme incomparable avec son clocher-peigne, unique en Charolais-Brionnais. La restauration a été réalisée en deux tranches. En 2008, le chœur a été restauré et la majorité des vitraux a été changée. 2011 a concerné la réfection des murs à l'extérieur, ainsi que la toiture et le drainage autour du bâtiment. Dans la chapelle de droite, un vitrail moderne a été placé, représentant Saint-Martin, patron de la paroisse.



## Eglise romane Saint-Pierre et Saint-Paul

3.6 km

📍 CHATEAUNEUF



Edifiée au XIIème siècle, cette église a été fortement remaniée au XVème siècle à la suite des ravages de la guerre de Cent Ans. Cet édifice lumineux a conservé une haute nef, voûtée en cintre brisé. Son clocher, très décoré, a été considéré par Viollet-le-Duc, comme un modèle de clocher bourguignon.



## Chapelle romane (ancienne église)

4.0 km

📍 SAINT-AURICE-LES-CHATEAUN



L'ancienne église fut construite au XIIème siècle. Il n'en reste que le chœur et le clocher, illuminés l'été, entourés de l'ancien cimetière désaffecté. L'ensemble est classé et inscrit sur le circuit des églises romanes du Brionnais. Ce site sert d'écrin aux expositions d'artistes qui animent la saison d'été.



## Viaduc de Mussy-sous-Dun

9.2 km  
📍 MUSSY-SOUS-DUN



Viaduc ferroviaire édifié entre 1892 et 1895 pour l'aménagement de la ligne de chemin de fer Paray-le Monial - Lozanne. Long de 561 m et haut de 60 m, il est l'un des plus importants et spectaculaires ouvrages d'art en pierre construit pour les besoins des chemins de fer au XIXème siècle.



## La Montagne de Dun

Montagne de Dun

11.9 km  
📍 SAINT-RACHO



Un point de vue incontournable. La montagne de Dun culmine à 708 mètres d'altitude. Une chapelle romane se situe sur ce site. Vaste panorama circulaire. Vous pourrez voir par temps clair, 35 clochers. Deux tables d'orientation : une sur le versant La Clayette, l'autre sur le versant Chauffailles.



## Chapelle de Dun

☎ 06 71 09 37 38  
Montagne de Dun

11.9 km  
📍 SAINT-RACHO



Située au sommet de la montagne de Dun, cette chapelle, dont les origines remontent vraisemblablement au XIIème siècle, est l'ancienne église paroissiale de Saint-Racho. Ruinée, elle fut entièrement restaurée grâce aux dons de Philibert Lombard de Buffières (1838-1912), comte de Rambuteau.



## Château de La Clayette

☎ 03 85 28 16 35  
1 Route de Charolles

📄 <https://www.billetweb.fr/visite-chateau-d>

13.4 km  
📍 LA CLAYETTE



Le Château de La Clayette est véritable joyau niché au cœur du Charolais-Brionnais en Bourgogne du Sud. Erigé en 1380 au bord du lac, il est entouré d'eau, ce qui en fait l'un des sites les plus pittoresques de Bourgogne-Franche-Comté ! Il appartient à la famille de Noblet depuis 1722, soit depuis 3 siècles... La visite guidée des extérieurs permet de découvrir notamment la cour d'honneur, les cuisines médiévales et la tour de Paray du XVe siècle, le parc et l'orangerie.



## Eglise romane Saint-Hilaire

☎ 03 85 25 13 57

14.3 km  
📍 SEMUR-EN-BRIONNAIS



Édifiée au XIIème siècle, cette église est l'une des dernières églises romanes du Brionnais. L'influence clunisienne est manifeste dans le triple étagement de la nef, l'utilisation de l'arc brisé et la tribune en encorbellement au-dessus du portail occidental. La présence d'un triforium ouvert marque un moment de transition entre la fin de l'âge roman et le début du gothique. Le décor sculpté, notamment le tympan dédié à Saint-Hilaire, thème iconographique rare, est intéressant. Visites guidées pour groupes de 10 personnes minimum sur réservation.



## Parc du Château de Drée

☎ 03 85 26 84 80  
Drée

🌐 <https://chateau-de-dree.com/>

16.4 km  
📍 CURBIGNY



Parc de 10 ha, réhabilité depuis peu dans l'esprit du 18ème siècle avec terrasses, statuaire, bassins, parterres de broderies et une vaste roseraie de plus de 40 variétés.



## Château de Drée

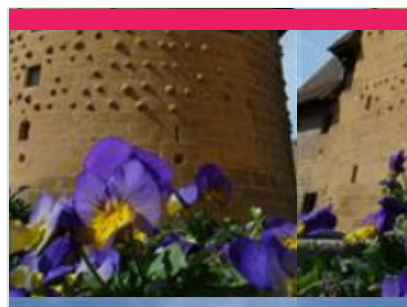
☎ 03 85 26 84 80  
Drée

🌐 <https://chateau-de-dree.com/>

16.4 km  
📍 CURBIGNY



Construit au XVIIème siècle pour François de Bonne de Créquy, duc de Lesdiguières, pair et maréchal de France et gouverneur du Dauphiné, il est le premier grand château d'apparat construit en Charolais-Brionnais, reflétant l'importance de son propriétaire. Acheté et restauré par Etienne, comte puis marquis de Drée au XVIIIème siècle, passé aux mains de la famille des Tournon – Simiane au XIXème siècle, puis demeure des princes belges de Croÿe-Solré jusqu'en 1993, il appartient aujourd'hui à M. Ghislain Prouvost, qui l'a entièrement remeublé à la mode du XVIIIème siècle. Les jardins à la française recréés à la fin des années 1990 s'étendent sur une superficie de 10 hectares. Ils se composent de terrasses avec parterre de broderies (25 000 buis), topiaires d'ifs, roseraie de 1 300 pieds et arbres remarquables tels que des séquoias. Les dépendances (glacière, chenil, écuries, lamboisterie, salle des poêles et



## Musée de la Tour du Moulin

☎ 03 85 25 37 05  
7-9, rue de la Tour

17.7 km  
📍 MARCIGNY



Ce bâtiment du XVème siècle abrite des collections diversifiées sur trois thèmes : Minéralogie, Archéologie, Arts et Traditions. Sont au programme du calendrier d'ouverture annuelle : ateliers (enfants/ famille/ adolescents-adultes), des visites guidées et des événementiels, en plus de visite en accès libre.



## Église romane Notre-Dame-de-l'Assomption

☎ 03 85 25 39 06#03 85 25 16 43  
Le Bourg

🌐 <http://www.brionnais-tourisme.fr/>

20.1 km  
📍 ANZY-LE-DUC



Édifiée à la fin du XIème siècle et début du XIIème siècle, cette église compte parmi les plus belles de la Bourgogne du sud. C'est également l'un des plus anciens monastères de ce pays, fondé au IXème siècle par les moines de Saint-Martin d'Autun. Ce monastère connut une grande prospérité au Moyen-âge grâce au pèlerinage sur le tombeau de son fondateur, Hugues de Poitiers. La présence d'une crypte est un fait unique en Charolais-Brionnais et ce choix architectural, effectué par les moines au XIème siècle, avait pour but de témoigner de l'ancienneté de la fondation. La nef, avec son remarquable décor sculpté, ainsi que l'élégant clocher octogonal, complète la beauté et l'intérêt du site.



## Basilique du Sacré-Coeur

☎ 03 85 81 10 92  
Avenue Jean-Paul II

🌐 <https://www.tourisme-paraylemonial.fr/b>

30.8 km  
📍 PARAY-LE-MONIAL



La basilique de Paray-le-Monial, site clunisien, est un des plus beaux exemples de l'art roman bourguignon. Elle est considérée comme le "modèle réduit" de l'abbaye de Cluny. L'équilibre de ses proportions et son élégance racée apparaissent particulièrement dans l'étagement du chevet. On peut admirer l'extrême élégance du portail nord récemment restauré, orné de motifs inspirés de l'art musulman. Témoignage éclatant du génie clunisien, la basilique exalte aujourd'hui la ferveur des pèlerins venus du monde entier. La complète restauration intérieure de la basilique a permis de retrouver une luminosité inégalée. Le Jardin du Cloître attenant, d'inspiration médiévale mérite aussi un détour.

# Mes recommandations (suite)

Les incontournables

Toutes les activités



OFFICE DE TOURISME SUD BRIONNAIS

[WWW.TOURISME-SUDBRIONNAIS.FR](http://WWW.TOURISME-SUDBRIONNAIS.FR)



## Chapelle La Colombière

☎ 03 85 81 10 92

Rue Pasteur

🌐 <https://www.tourisme-paraylemonial.fr>

31.0 km

📍 PARAY-LE-MONIAL



A la Chapelle de La Colombière, on vénère les reliques de saint Claude la Colombière, le directeur spirituel de sainte Marguerite-Marie. Elle abrite les reliques du bienheureux Claude La Colombière (canonisé par le pape Jean-Paul II le 31 mai 1992), qui fut le confident et le soutien de sainte Marguerite-Marie dans sa mission. D'inspiration byzantine, la chapelle toute simple à l'extérieur s'enrichit à l'intérieur de mosaïques, de vitraux, de chapiteaux sculptés et peints ainsi que de sculptures offrant un décor foisonnant. En 2012, la chapelle a été inscrite à l'inventaire des Monuments Historiques.



## Musée Municipal du Hiéron

☎ 03 85 81 79 72#03 85 81 24 65

13 rue de la Paix

🌐 <https://www.musee-hieron.fr>

31.0 km

📍 PARAY-LE-MONIAL



Lieu singulier, à l'architecture habitée, le Hiéron est un des rares bâtiments en France conçu comme musée dès son origine. Achevée en 1893 et protégée depuis peu au titre des Monuments historiques, cette imposante construction surprend par sa légèreté intérieure apportée par les verrières d'où filtre la lumière. La délicate présentation, soucieuse à la fois du sens et des formes, traverse l'art, l'histoire, l'anthropologie et le fait religieux. Du portail roman d'Anzy-le-Duc (12ème siècle) classé Monument Historique, d'un ensemble remarquable de peintures italiennes des 17e et 18e siècles, à une trentaine d'artistes des 20e et 21e siècles révélés au sein d'un parcours harmonieusement équilibré entre l'art d'hier et l'art d'aujourd'hui.



Map data ©2026 Google

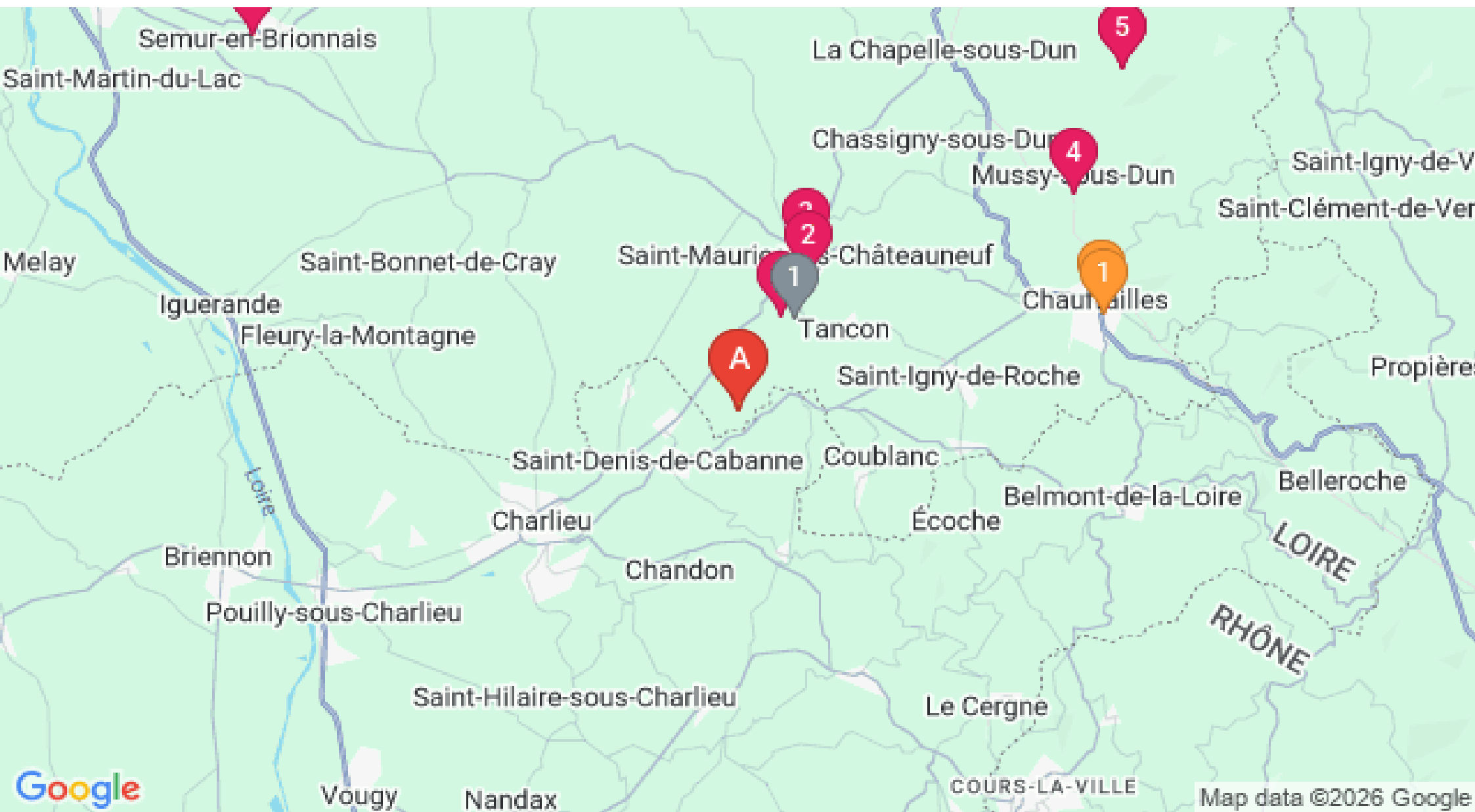
# Mes recommandations (suite)

Les incontournables

Toutes les activités



OFFICE DE TOURISME SUD BRIONNAIS  
[WWW.TOURISME-SUDBRIONNAIS.FR](http://WWW.TOURISME-SUDBRIONNAIS.FR)



Map data ©2026 Google

: Restaurants : Activités et Loisirs : Nature : Culturel : Dégustations